

# Thera

architectuur + verlichting



Licht versterkt het karakter van een gebouw of woning en maakt het prettig er te zijn. Al 85 jaar ontwerpt, ontwikkelt en produceert Dijkstra Lampen daarom hoogwaardige licht-oplossingen met een architectonische uitstraling. Want goede verlichting heeft de juiste balans tussen licht, vormgeving en techniek.

Onze verlichtingsarmaturen onderscheiden zich door een unieke samenhang tussen design en functie. Tijdloze vormgeving, bovengemiddelde lichttechniek en duurzaamheid zijn eisen die aan alle armaturen gesteld worden.

Dijkstra Lampen dienen als toevoeging en uitbreiding van de architectuur. Soms biedt onze standaard collectie niet de vereiste oplossing. Dan ontwikkelen we samen met u een armatuur op maat voor het gebouw. Alle activiteiten - van idee tot productie - vinden plaats in Haarlem. Snel, flexibel en professioneel.

Met onze kennis van licht kunnen wij u ondersteunen bij de lichttechnische realisatie van projecten door middel van advies en lichtcalculaties.

Licht met **karakter**

# Thera

Een bijzonder wand- of plafondarmatuur waarbij twee vierkante aluminium delen de voorplaat "omarmen". Deze is naar wens symmetrisch of asymmetrisch te bevestigen.

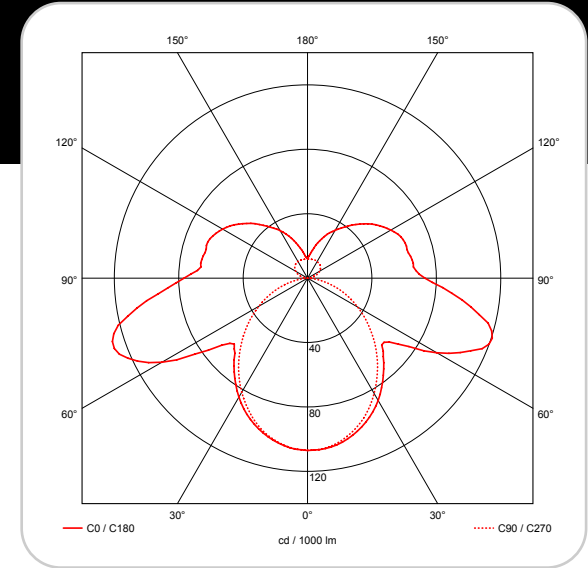
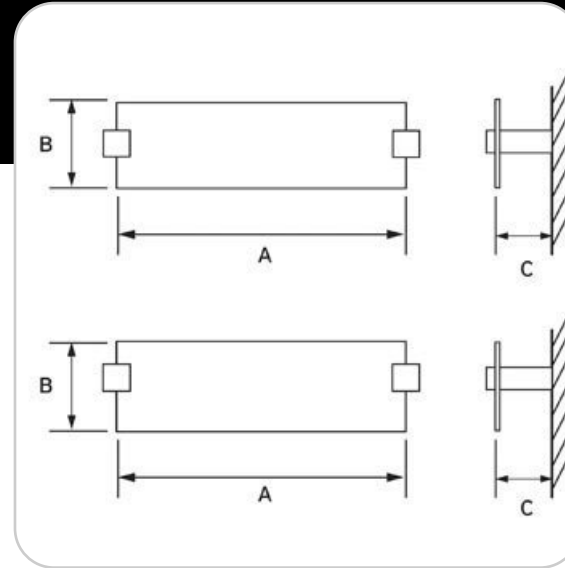
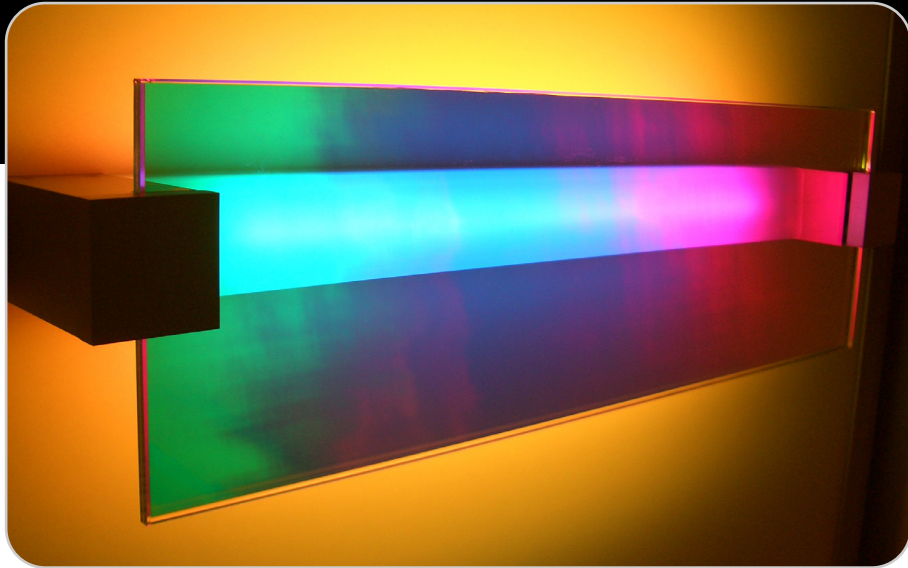
Het elektronische voorschakelapparaat is gemonteerd in een gescheiden behuizing om een optimale levensduur te kunnen bieden. Het lichtbroncompartiment is geheel gesloten en afgedekt met een kunststof profiel. Hierdoor kan de T5 lichtbron optimaal functioneren zonder hinderlijke inblik.

De voorplaat is verkrijgbaar in dual satin kunststof, helder veiligheidsglas of helder veiligheidsglas met exclusieve folielaag. Het folie breekt het licht op een decoratieve wijze waardoor, afhankelijk van de kijkhoek, het gehele kleurenspectrum zichtbaar is. Dit dichromatische folie is aan de achterzijde goudkleurig, waardoor het functionele deel van het licht een warme tint krijgt. Indien gewenst, kan de voorplaat omgekeerd bevestigd worden. De projectie van spectrumkleurig licht op de wand of het plafond roept dan een lounge-achtige sfeer op.

De THERA is ontworpen als eye catcher en wekt verwondering en bewondering in bijvoorbeeld uw entree, lobby, vide, zaal, horeca etablissement of modern ingerichte kantoor.

# Thera

Ontwerp: Ton Hertog



15725 1 x 24 Watt T16 G5 HF

andere uitvoeringen in voorbereiding

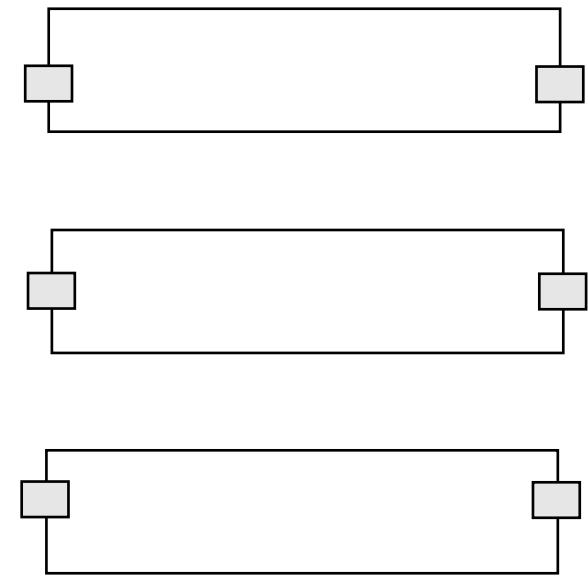
uitvoering kunststof dual satine



uitvoering helder veiligheidsglas

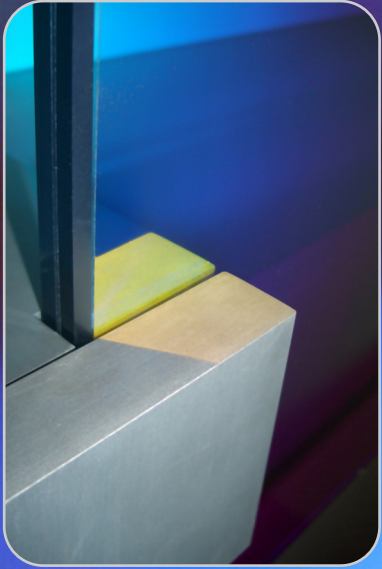


**A x B x C**  
700x125x200



bevestigingsvarianties





# Licht met karakter

*Dijkstra Lampen behoudt zich het recht voor zonder voorafgaande mededeling technische en modelwijzigingen door te voeren indien de ontwikkelingen dit vereisen. Kleurafwijkingen door het drukken kunnen voorkomen. Drukfouten voorbehouden.*

Dijkstra Lampenfabriek B.V.  
A.Hofmanweg 5n  
2031 BH Haarlem  
[www.dijkstra.com](http://www.dijkstra.com)

Postbus 6407  
2001 HK Haarlem  
Nederland  
E-mail: [info@dijkstra.com](mailto:info@dijkstra.com)

Telefoon : +31 - (0)23 - 5123 500  
Fax : +31 - (0)23 - 5123 599  
BTW nummer: NL 802364640B01  
KvK : 37067780

