

Nero

Vervangen lichtbron.

- Zorg ervoor dat er geen spanning op het armatuur staat.
- Wacht bij vervanging tot de lamp is afgekoeld.
- Beschadigde lichtbronnen direct verwijderen.

CDM-R111 en Britespot ES50:

Hoogspanning bij inschakelen: 5 kV.

Indien de lichtbron zijn einde levensduur heeft bereikt, dient hij te worden vervangen, om eventuele schade aan de voorschakelapparatuur te voorkomen.

Einde levensduur wordt bereikt als: - de lichtkleur van de lamp sterk veranderd.
- de lamp periodiek aan- en uitgaat.

Replacing lightsource.

- Switch off power supply.
- Allow the lamp to cool before replacement.
- Remove damaged lamps immediately.

CDM-R111 and Britespot ES50:

High voltage starting charge 5 kVs.

The lamp should be removed immediately when reaching its end of life to avoid possible damage to the control components.

The end of the lamp life can be recognized by: - a clear change in colour appearance.
- lamp extinction and cycling

Austauschen Leuchtmittel.

- Sicherstellen daß die Leuchte nicht unter Spannung steht.
- Lampenwechsel erst vornehmen, wenn das Leuchtmittel vollständig abgekühlt ist.
- Beschädigte Lampen sofort entfernen.

CDM-R111 und Britespot ES50:

Zündspannungsimpulse bis 5 kVs.

Lampen müssen an Ende ihrer Lebensdauer baldmöglichst ausgetauscht werden, um die Betriebsgeräte zu schonen.

Das Lebensdauerende ist bei diesen Lampen im allgemeinen erreicht, wenn: - die Lichtfarbe der Lamp sich stark verändert hat.
- periodisches Löschen und Starten auftritt.

Het verpakkingsmateriaal uit de buurt van kinderen houden om het risico van verstikking te vermijden.
Keep the packing material away from children to avoid suffocation risks.

Das Verpackungsmaterial von Kindern fern halten um sich zu bewahren für das Risiko der Erstickung.

DIJKSTRA
LAMPEN

Postbus 6407
2001 HK HAARLEM, Nederland

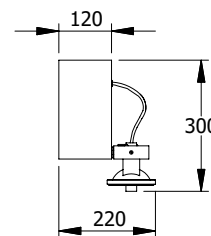
Telefoon: +31 23 5123500
Telefax: +31 23 5123599
e-mail: info@dijkstra.com
internet: www.dijkstra.com

NERO, 90209125

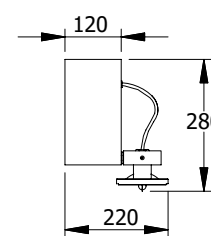
Technische wijzigingen voorbehouden.
Subject to technical modification.
Technische Änderungen vorbehalten.

Nero

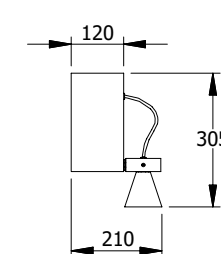
DIJKSTRA
LAMPEN



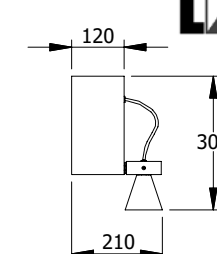
14439: 1x CDM-R111 50W



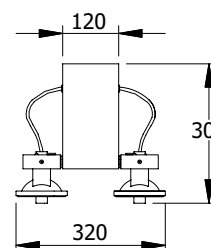
14440: 1x QR111 50W
14441: 1x QR111 75W



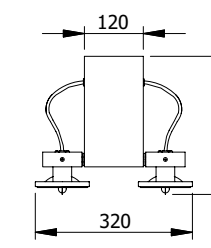
14442: 1x QR-CBC51 50W



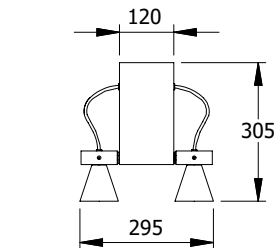
14443: 1x Britespot 35W



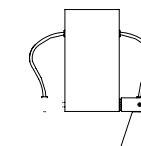
14434: 2x CDM-R111 50W



14435: 2x QR111 50W
14438: 2x QR111 75W



14436: 2x QR-CBC51 50W



Design: Ben Lubbers

Aansluitspanning:

Mains supply: 230 Volt, 50Hz.

Netzspannung:

Veiligheidsklasse 1

Safety class 1

Schutzklasse 1



Attentie.

Zorg dat er geen spanning op het armatuur staat bij installatie of onderhoud.

Dit armatuur moet geaard worden.

Aansluiten: Uitsluitend door de erkende installateur.

Lees voor het installeren nauwkeurig deze gebruiksaanwijzing.

Dit verlichtingsarmatuur is ontworpen, gefabriceerd en getest volgens de Europese veiligheidsvoorschriften EN 60598 samen met elk volgend supplement.

Gebruik het product uitsluitend in overeenkomst met de voorschriften betreffende de plaatsing, waarbij de juiste aansluitspanning en lichtbron toegepast dienen te worden. Iedere verandering aan dit product kan leiden tot een onveilige situatie.

Het aanbrengen van veranderingen of het niet naleven van deze handleiding ontslaat DIJKSTRA LAMPENFABRIEK B.V. van elke garantieverplichting.

Bewaar deze handleiding zorgvuldig.

Please note.

Before undertaking any installation or maintenance work always isolate from the mains supply.

This luminaire must be earthed.

Installation: To be carried out only by a qualified and approved installer.

Read this manual carefully prior to final connection.

This product has been designed, manufactured and tested in accordance with the standard EN 60598-1 together with any subsequent amendment. Use this product only in compliance with the regulations concerning the application of this product, ensuring that the correct voltage and lightsource is applied. Any modification of this product will invalidate any warranty and may lead to unsafe situations.

Failure to observe the instructions of this manual may invalidate any claim or warranty of the products supplied by DIJKSTRA LAMPENFABRIEK B.V. and its representatives abroad.

Retain these instructions, for incorporation into O & M manuals.

Achtung.

Bitte bei Installation oder Unterhalt der Leuchte prüfen, daß diese nicht unter Netz-Spannung steht.

Diese Leuchte muß geerdert werden.

Installation: Ausschließlich von einem anerkannten Installateur.

Lesen Sie diese Anleitung aufmerksam durch bevor Sie mit dem Anschließen anfangen.

Diese Leuchte wurde entwickelt, hergestellt und geprüft entsprechend den Sicherheitsnormen EN 60598 und weitere Beilagen.

Verwendung dieses Produktes ausschließlich in Erfüllung mit den Vorschriften betreffend Montierugsstelle, Spannung und Lichtquelle.

Modifikation dieses Produktes kann zu gefährlichen Situationen führen.

Modifikation dieses Produktes oder die Nichtbeachtung dieser Montage-Instruktion befreit DIJKSTRA LAMPENFABRIEK B.V. von jeglichen Garantie-verpflichtungen.

Bewahren Sie diese Anleitung gut auf.